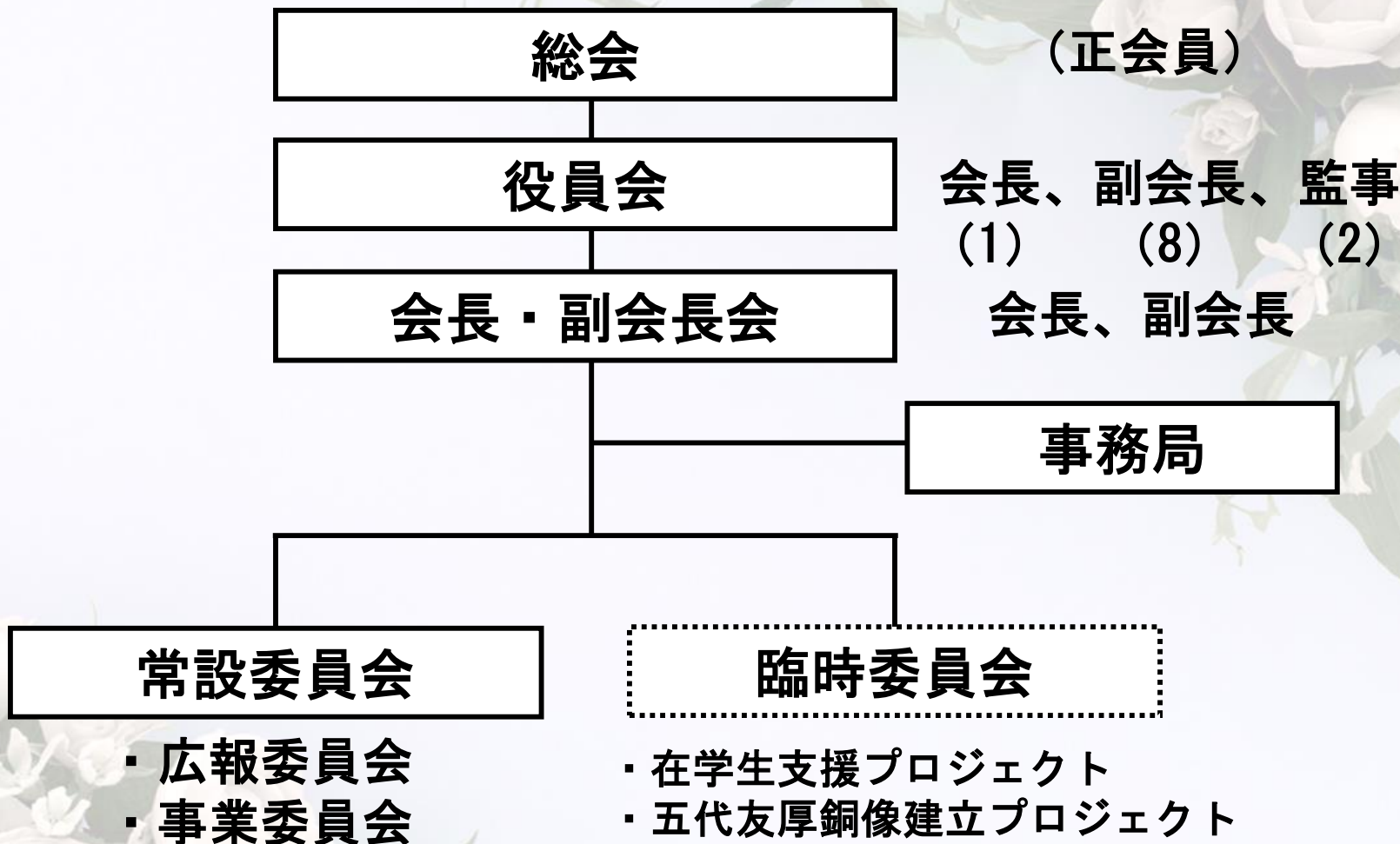


大阪市立大学同窓会 組織体制

H28・11・3



※副会長は各同窓会から代表1名就任を基本 (但し有恒会は2名 計8名)

※実行組織として恒常的事業 (広報関係他) については常設委員会を設置
その他は臨時委員会にてプロジェクトを都度臨時に設置・運営

役員任期満了に伴う29・30年度役員選出の件

役員任期満了(27・28年度 26年11/3～28年11/2、1期2年)に伴う
平成29年度・30年度(28年11/3～30年11/2)の役員候補は下記の通りであり、
H28年11/3の全学同窓会総会において承認を受け、改選・選出された。

全学同窓会 役職候補		氏名	卒年	所属同窓生会名	所属同窓会役職
会長	再任	児玉 隆夫	院理昭43	理同窓会	顧問
副会長	再任	尾山 基	商昭49	有恒会	会長
副会長	新任	牧野 忠廣	経昭44	有恒会	副会長
副会長	再任	市村 彰男	院理昭46	理同窓会	会長
副会長	再任	西口 克彦	工昭43	工学部同窓会	会長
副会長	再任	生野 弘道	医昭44	医学部同窓会	会長
副会長	再任	岸本 幸臣	生昭38	生活科学部同窓会	会長
副会長	再任	白田 久美子	看昭44	看護系同窓会よつば会	会長
副会長	再任	喜多 繁幸	院創平24	創造都市研究科同窓会	会長
監事	再任	小川 泰彦	商昭53	有恒会	監事
監事	再任	人見 宗男	工昭31	工学部同窓会	理事

なお、副会長については1名増員し、有恒会から副会長を選出する。(副会長は計7名を8名)

※全学同窓会会則(役員を選任・任期)

第 7 条 役員を選出にあたっては、総会で承認を受ける。また役員任期は2年とし再任を妨げない。